



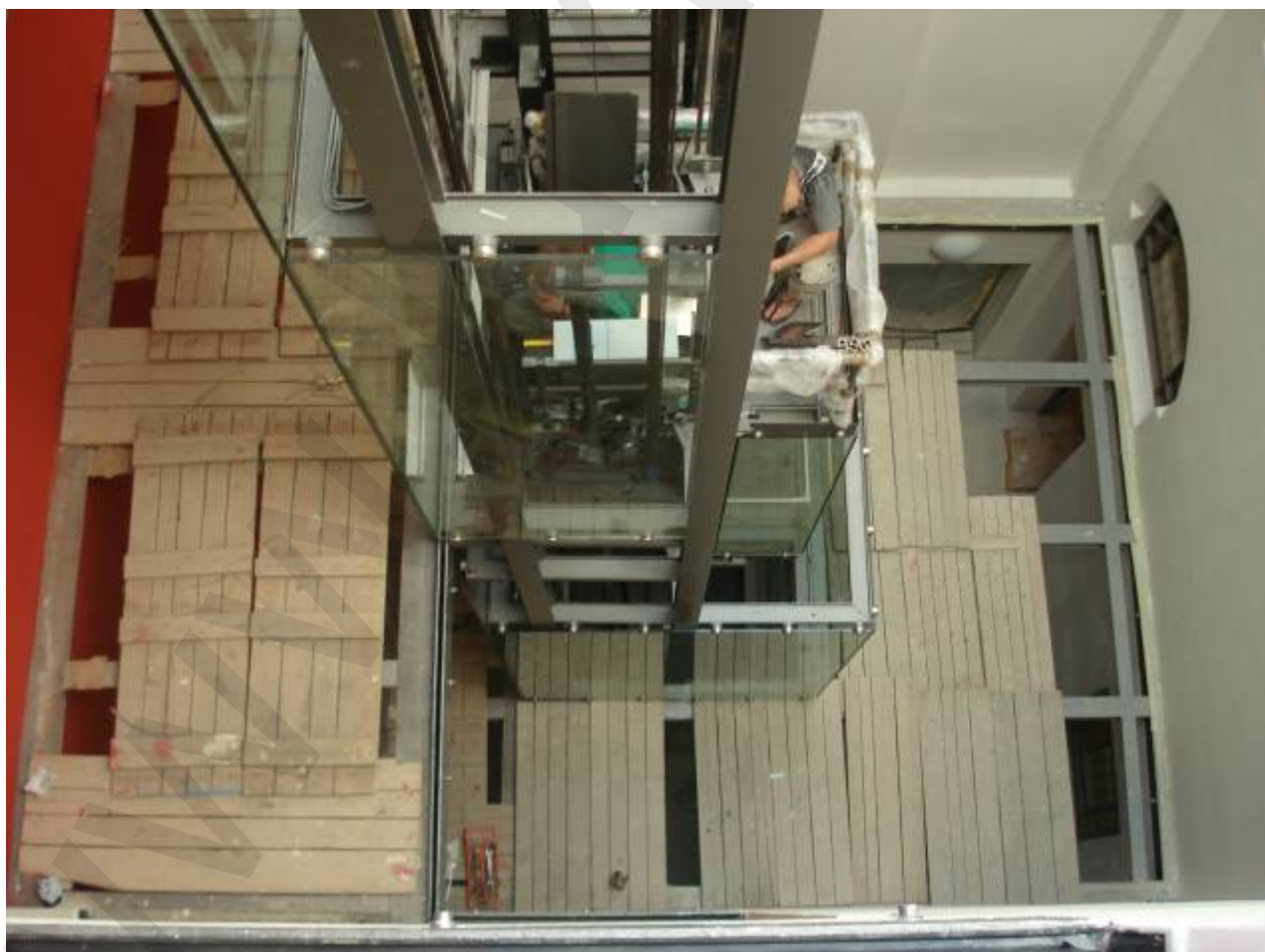
LUXFERY.net

...víc než luxfery

Referenční list

Akce :	Protipožární výtahová podesta R30
Místo :	Radnice Šumperk
Investor :	SAN-JV s.r.o
Typ :	nová výstavba
Realizace :	07/2007
Rozsah :	Dodávka a montáž protipožární příčky
Materiál :	BLOCK SYSTÉM
Použité tvárnice :	VITRABLOK
Pomocný materiál :	Tmely SOUDAL, Spárovací hmoty MAPEI

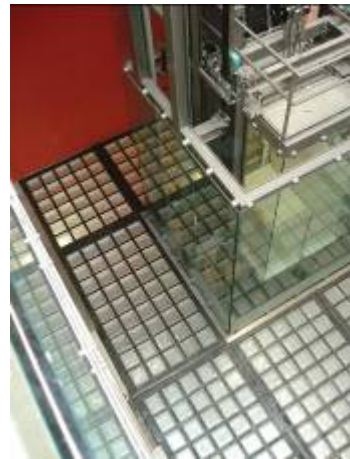
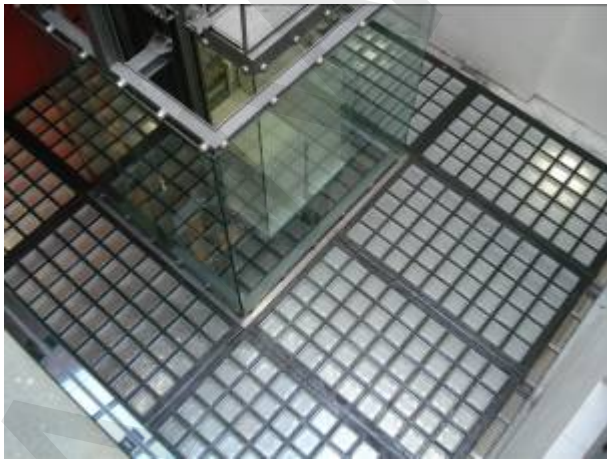
Stav před montáží



Průběh realizace



WV
M

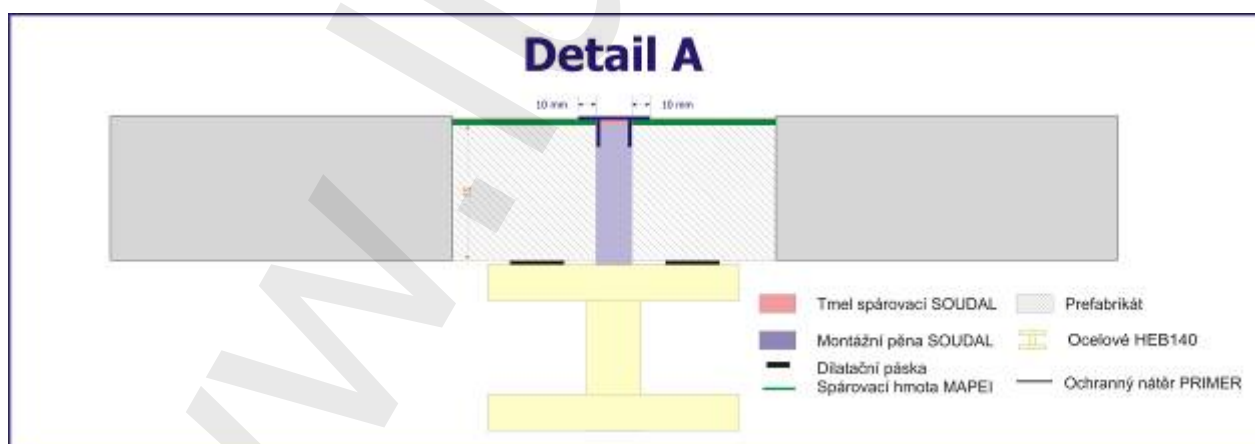


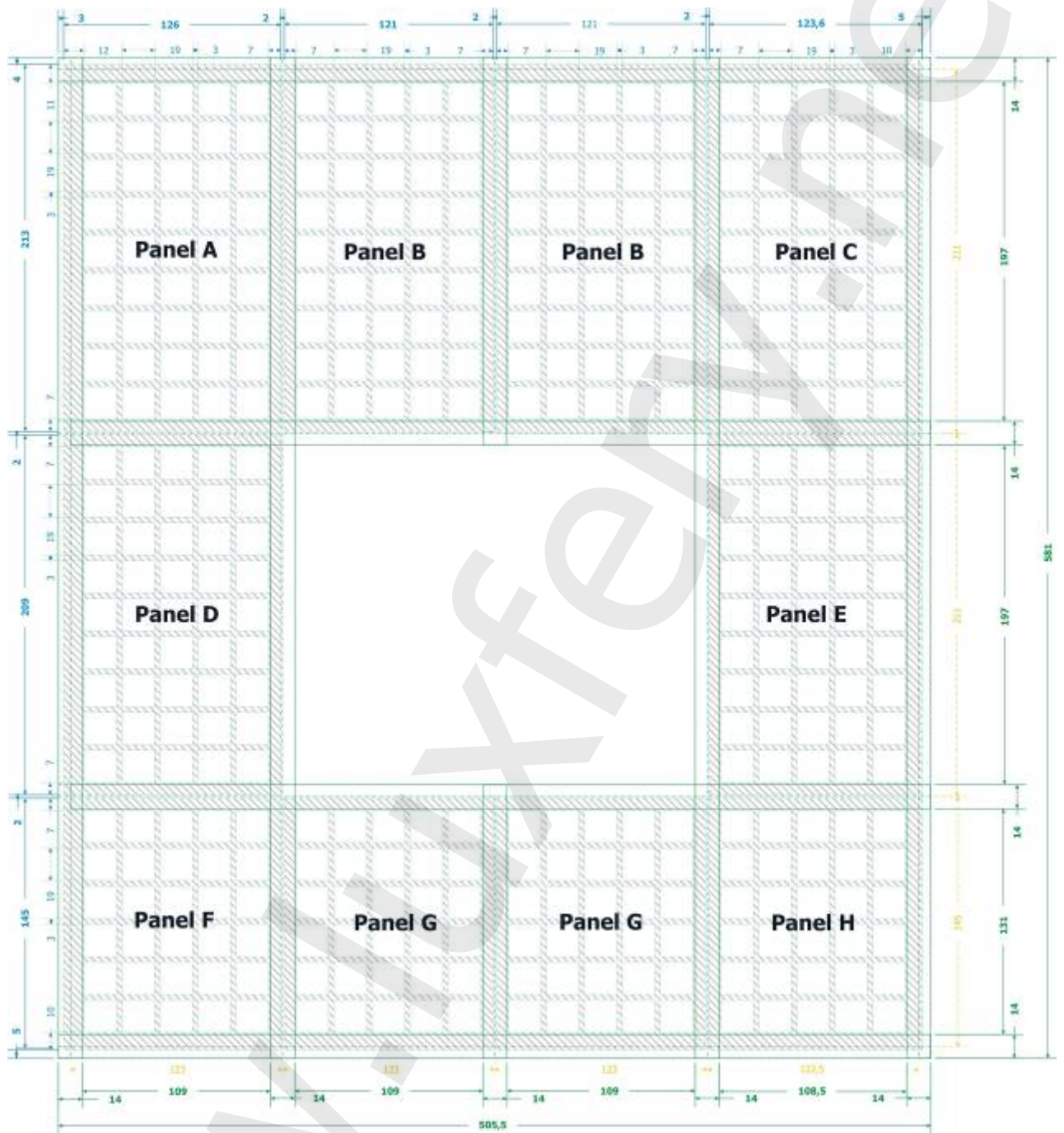
Stav po dokončení





Technická dokumentace zakázky příklady





Realizace a foto : archiv LUXFERY.net